

**GemOne®**

A company of **TVH** 

# Telemática GemOne

Soluciones de gestión de flotas y seguridad para las industrias de alquilar, construcción y maquinaria de mantenimiento.



# Onyx

## Gestión de flotas de vehículos mixtos de alquiler y construcción

Presentación del nuevo rastreador con tecnología CAN para flotas de vehículos industriales mixtos.

Conoce dónde se encuentra una máquina, cuándo está en funcionamiento y cuándo debe ser revisada.



## Onyx supervisa tu flota en tiempo real

### Seguimiento y localización

- **Seguimiento por GPS:** conoce la ubicación de tus vehículos para que ya no tengas que perder tiempo buscándolos.
- **Historial de localizaciones:** conoce dónde han estado durante los periodos de alquiler o construcción para un seguimiento completo de tu flota.

### Servicio y mantenimiento

- **Previsión y notificación:** Planifica el mantenimiento con antelación vigilando las horas de funcionamiento y los plazos del calendario.
- **Información acerca del CAN:** evita desplazamientos innecesarios de los técnicos y ahorra a tu empresa tiempo y recursos valiosos gracias a la evaluación de los problemas a distancia.

### Seguridad y protección

- **Gestión de accesos:** gestiona el acceso a tus equipos para garantizar una operación más segura.
- **Geovallas y detección de robos:** recibe notificaciones sobre movimientos no autorizados y manipulación de rastreadores para poder responder con rapidez en caso de robo de equipos.
- **Solución mejorada para activos sin batería:** unidad alimentada por batería para rastrear la ubicación GPS en caso de robo.

### Eficiencia operativa

- **Datos de uso de los equipos:** Optimiza la composición de tu flota conociendo la eficiencia de uso de tus equipos.
- **Información acerca del uso:** Factura basándote en datos reales y negocia con tus clientes de forma más eficaz las tarifas de alquiler y las horas extra.

# Como funciona:

## 01 Instala fácilmente el rastreador Onyx en tu equipo



**Cualquier marca o modelo**  
Conecta todas las máquinas de tu flota a GemOne Cloud.



**Hardware sólido**  
Certificado IP67 de resistencia al polvo y al agua para satisfacer las exigencias industriales.



**Sistema de relés internos**  
Permite el bloqueo remoto del encendido y la conmutación de potencia.



**Alcance global**  
Aprovecha la comunicación inalámbrica 4G LTE.



**Alto voltaje**  
Soporta hasta 97 V DC (con protección contra sobretensión hasta 120 V).



**Información CAN**  
Lee datos del bus CAN Dual, como horas de funcionamiento, información de combustible, códigos de error y mucho más.



## 02 Obtén información práctica en una única plataforma online

**GemOne Cloud:**  
La única fuente de verdad para datos de flota

Una única plataforma en línea con datos casi en tiempo real y conocimientos inteligentes y prácticos sobre tu flota.

## 03

**Conecta sin problemas con tus sistemas empresariales existentes**

Sistema ERP

Software de facturación

Aplicaciones de servicio

Software de planificación del alquiler

# Sapphire

## Gestión de flota y seguridad para flotas de manipulación de materiales



### Haz que tu lugar de trabajo sea más seguro y más eficiente

- Mejora de la seguridad y del cumplimiento en el almacén
- Agiliza la gestión de los operadores
- Aumenta la eficiencia y el rendimiento de la flota

Sapphire es una solución de gestión de flotas y seguridad que te proporciona información muy valiosa sobre tu flota de manipulación de materiales.

## Como funciona:



**Listas de verificación de seguridad automatizadas:** Verificaciones de seguridad obligatorias en pantalla antes del arranque, con bloqueo opcional de los activos si hay un problema grave.



**Notificación del impacto:** Notificaciones instantáneas del impacto para que puedas identificar qué operadores y áreas son más propensos a sufrir incidentes.



**Control de acceso:** Elige quién quieres que opere cada máquina con control de acceso mediante código PIN, tarjeta RFID o llavero (según tus propios criterios de certificaciones y formación).



**Notificación de la sesión:** Supervisa diariamente la actividad de los operadores para obtener información sobre la eficiencia y utiliza los informes para recompensar los comportamientos de conducción seguros y productivos.



**Sensor de carga para carretillas elevadoras:**

Evita la sobrecarga de tus carretillas e identifica el momento de la sesión en el que se cargan las horquillas.



**Cámaras para carretillas elevadoras:**

Elimina los peligrosos puntos ciegos en la visibilidad de tus operadores de carretillas elevadoras y agiliza la investigación de incidentes.



**Notificación del medidor de horas:** Consulta exactamente cuánto tiempo se utilizan las máquinas y utiliza esos datos para tomar decisiones empresariales más inteligentes sobre la composición óptima de la flota.



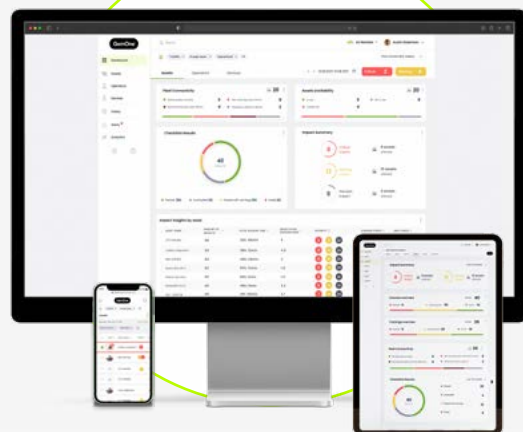
**Gestión de la certificación:**

Asegúrate de que los operadores que utilicen tus máquinas cumplan siempre los requisitos de certificación y formación adecuados.

## GemOne Cloud:

**La única fuente veraz para tus datos de flota**

*Información empresarial práctica para tu flota*



SOFTWARE



# GemOne Cloud

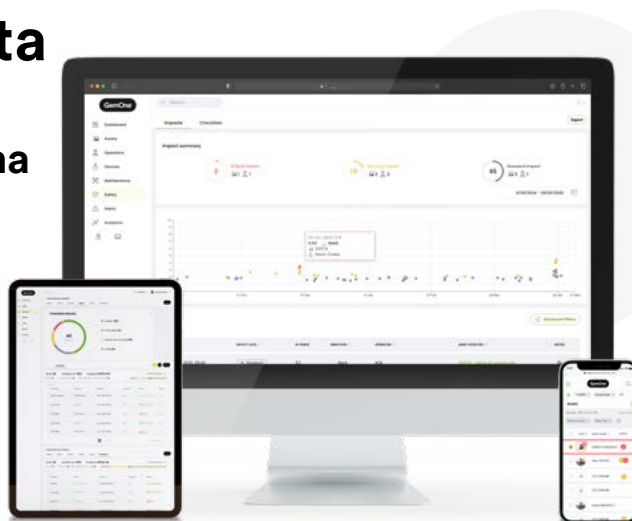
## La única fuente veraz para tus datos de flota

Información empresarial práctica en una sola plataforma informática para:

Minimizar el tiempo de inactividad.

Acabar con las ineficiencias y los modelos del servicio reactivo.

Reducir los incidentes en el lugar de trabajo.



## Una única plataforma en línea con datos casi en tiempo real y conocimientos inteligentes y prácticos sobre tu flota.



### Maximiza el tiempo de actividad

Supervisa el equipo en remoto para un mantenimiento más proactivo de manera que puedas aprovechar al máximo el tiempo de tus técnicos y ahorrar dinero empresarial.



### Mejora la eficiencia de la flota

Consigue información práctica del rendimiento sobre el uso de la flota y la actividad del operador de manera que puedas mejorar la composición de la flota, potenciar la gestión del ciclo de vida y dejar de malgastar recursos.



### Optimiza la seguridad y el cumplimiento

Moderniza la gestión reglamentaria de manera que puedas minimizar los daños en el equipo, ahorrar tiempo en comprobaciones de seguridad y cumplimiento, y salvaguardar el bienestar de tus empleados.

## Características



Conecta cualquier marca o modelo de máquina



Se integra perfectamente con los sistemas informáticos de tu empresa



Añade cualquier rastreador de cualquier proveedor telemático

# Cámaras

Los operadores ven claramente con las cámaras donde su visión suele ser limitada: en estanterías de alto nivel, estanterías de doble profundidad, iluminación de bajo nivel y puntos ciegos.

- > Reduce el riesgo de dañar los equipos
- > Aumenta la productividad
- > Reduce el cansancio y el estrés de los operadores
- > Disminuye el tiempo de formación de los nuevos conductores
- > Aumenta la seguridad en la zona de trabajo



Hasta 4 vistas de cámaras, mástil, en cabina y vista trasera, todas visibles en la misma pantalla Sapphire.



Las cámaras **se instalan fácilmente** sobre una base magnética resistente y segura, sin necesidad de soldar ni taladrar.



Las cámaras pueden reposicionarse según sea necesario y son adecuadas para su uso **en espacios interiores y exteriores**.



La **reproducción local de secuencias** permite ver las secuencias directamente desde la pantalla Sapphire



**No se necesita un DVR exclusivo:** una tarjeta SD integrada que permite realizar grabaciones funcionales durante días.



Las cámaras **graban videos automáticamente** para capturar datos que ayuden a la investigación de incidentes.

## Cámaras HD

Elimina los peligrosos puntos ciegos en la visibilidad de tus operadores



## Cámaras con IA

Aumenta la seguridad con la detección y el aviso de proximidad de peatones



# Acerca de GemOne

**GemOne®**

A company of **TVH**

- Proveedor global de soluciones telemáticas inteligentes, con más de **100 000 máquinas conectadas** en todo el mundo
- **Equipo dedicado a la experiencia del cliente** para implementaciones telemáticas rápidas y coordinadas
- Servicios profesionales para una **integración sin preocupaciones** con los sistemas de TI de tu empresa



## Ponte en contacto con nosotros

Para más información sobre cualquiera de nuestros nuevos productos o servicios, no dudes en ponerte en contacto con nosotros.

**Solicita una demostración:**  
**[www.gemone.com/demo](http://www.gemone.com/demo)**

**Ponte en contacto con nosotros:**  
**EMEA: [sales\\_emea@gemone.com](mailto:sales_emea@gemone.com)**  
**Américas: [sales@gemone.com](mailto:sales@gemone.com)**

### Conectémonos:

- 📷 [instagram.com/gemoneofficial](https://www.instagram.com/gemoneofficial)
- 📘 [facebook.com/gemone.telematics](https://www.facebook.com/gemone.telematics)
- 🌐 [linkedin.com/company/gemone](https://www.linkedin.com/company/gemone)
- ✖ [x.com/GemOne\\_](https://x.com/GemOne_)
- 📺 [youtube.com/@gemone7046](https://www.youtube.com/@gemone7046)

**[www.gemone.com](http://www.gemone.com)**