

# GemOne®

## Onyx

### Gestion de parc pour votre flotte mixte

Onyx est une solution de gestion de flotte pour les parcs hétérogènes de machines industrielles, quelque soit la marque, le modèle, ou le boîtier télématique installé le cas échéant. Onyx surveille votre flotte en temps réel. Sachez où sont les machines, quand elles sont utilisées et si elles doivent faire l'objet d'un contrôle technique...



# L'entreprise: GemOne

GemOne propose des systèmes télématiques de dernière génération permettant de suivre vos véhicules en temps réel, d'optimiser leur utilisation, d'améliorer la sécurité et de diminuer les immobilisations imprévues.

Nous pouvons nous appuyer sur 50 ans d'expérience des équipements industriels, 20 ans d'expertise en matière de digitalisation et 10 ans de spécialisation en télématique.

Nos solutions répondent aux besoins actuels des entreprises et ont été conçues pour relever les défis de demain.



# Suivi de flotte en temps réel

## Localiser et Tracer

- ✓ Sachez à tout moment où se trouvent vos véhicules.

*La technologie GPS permet d'obtenir l'historique des positions et des localisations précises.*

## Sécurité et Sûreté

- ✓ Sachez qui utilise vos machines et si on les utilise de manière prudente.

*Travaillez en toute sécurité grâce à des fonctionnalités telles que le contrôle d'accès et l'alerte de proximité.*

## Service et Entretien

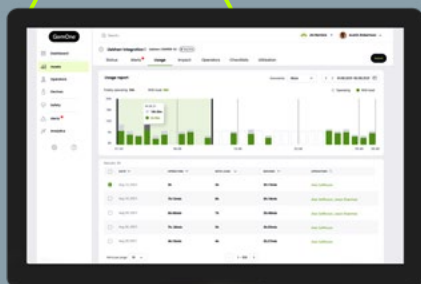
- ✓ Évitez les coûts imprévus et les immobilisations.

*Faites appel à nos modules d'estimation de services et de surveillance de la batterie (pour engins électriques).  
Collectez les codes erreurs des machines Canbus.*

## Efficacité opérationnelle

- ✓ Analysez l'utilisation et l'efficacité de votre flotte.

*Améliorez la productivité grâce aux rapports et statistiques d'utilisation des machines, aux différentes alertes et aux systèmes de gestion des utilisateurs, de flotte et des dispositifs de suivi.*



# Caractéristiques

## Une seule plateforme de gestion des données



La plateforme cloud en ligne de GemOne vous procure les informations pertinentes dont votre entreprise a besoin, une grande expérience utilisateur, un support permanent ainsi qu'une évolutivité garantie.

## Quelque soit la marque ou le modèle de la machine



Nous travaillons indépendamment des constructeurs d'engins et pouvons nous connecter à toutes marques et modèles de votre flotte ainsi qu'aux autres systèmes télématiques (en 1ere ou 2eme monte).

## Intégration naturelle



Onyx simplifie les procédures, en vous interfaçant simplement avec votre ERP, votre logiciel de planification de location et vos outils de gestion métier.

## Matériel à toute épreuve



Le matériel Onyx est robuste et répond à l'ensemble des exigences industrielles. Il est certifié IP67 (résistant à la poussière, étanche).

## Entièrement personnalisable



Téléchargez n'importe quel rapport à tout moment ou planifiez-les en fonction de vos besoins. Définissez facilement les paramètres des alarmes. Choisissez les modules optionnels tels que la surveillance des batteries électriques ou la prévention des risques de collision...

# Caractéristiques techniques

<b>Alimentation :</b>	9-90V
<b>Batterie interne:</b>	Li-polymère 400mAh
<b>Connectivité :</b>	Global LTE CAT 4 - avec antenne
<b>E/S :</b>	Interne - Bluetooth 4.0 + LE Entrées numériques - sorties numériques - entrée analogique - 1 fil - accéléromètre 3 axes intégré - sortie 12V
<b>GNSS (positionnement) :</b>	GPS/GLONASS
<b>Périphériques pris en charge :</b>	Lecteur iButton - clavier avec lecteur RFID

## Lecteur RFID



**Dimensions :** 122 × 50 × 21 mm

**Plage de tension :** 9 - 80V

**Types de cartes prises en charge :**

HID 26 bits - EM 26 bits

MIFARE Classic 1k

**Norme IP :** IP67

**Température de fonctionnement :**

-30°C à 60°C

**Poids :** 170g

## Traceur



**Dimensions :** 108 × 59 × 19 mm

**Tension :** 9 - 90V

**IP :** IP67

**Température de fonctionnement :**

-20°C à 60°C

**Poids :** 160g

**Certification :** CE - FCC - ROHS

# Pour toutes flottes industrielles mixtes

Pour des flottes de quelques unités à plusieurs milliers de machines

Quelque soit la marque ou le modèle d'engin

Location ou construction

Demandez votre démo :  
[www.gemone.com/demo](http://www.gemone.com/demo)

Contactez-nous :  
[info@gemone.com](mailto:info@gemone.com)

Restez en contact :

- © instagram.com/gemoneofficial
- f facebook.com/gemone.telematics
- in linkedin.com/company/gemone
- t twitter.com/GemOne\_

[www.gemone.com](http://www.gemone.com)



**GemOne®**